

Veg- og gatebruksplan for Strømmen sentrum

Åpent møte, Folkets Hus 25.03.26

AGENDA:

1815	Introduksjon om bakgrunn og mål for planarbeidet	v/ Lillestrøm kommune
1825	Romerikslinja – kollektivtrasé gjennom Strømmen	v/ Akershus fylkeskommune
1845	Om planarbeidet og mobilitetsforhold på Strømmen	v/ Norconsult
1855	Spørsmål og kommentarer	
1915	Avslutning	

Utvikling på Strømmen

- 1993 – 2003 Rv159 og omkjøringsveien bygges
- Strømsveien: over 20.000 i 1993, over 10.000 i 2005, 5500 nå, mål om 4000.
- Omkjøringsveiene skulle bedre forhold i Strømsveien. Finansiering fra SVV, SK og private bidrag.
- Arealutvikling Strømmen deretter. Trafikk til/fra storsenteret via ny omkjøringsvei
- Etter dette har utbyggingen i all hovedsak skjedd i sentrum, i tråd med opprinnelig helhetlig plan.
- Vi har i dag situasjonen Skedsmo kommune planla for på 90- og 2000-tallet. .

Trafikkvolum i dag:

Sagbruksveien 10.500

Fjellhamarveien 10.500

Stasjonsveien 10.000

Bråteveien 7800

Støperiveien 2400

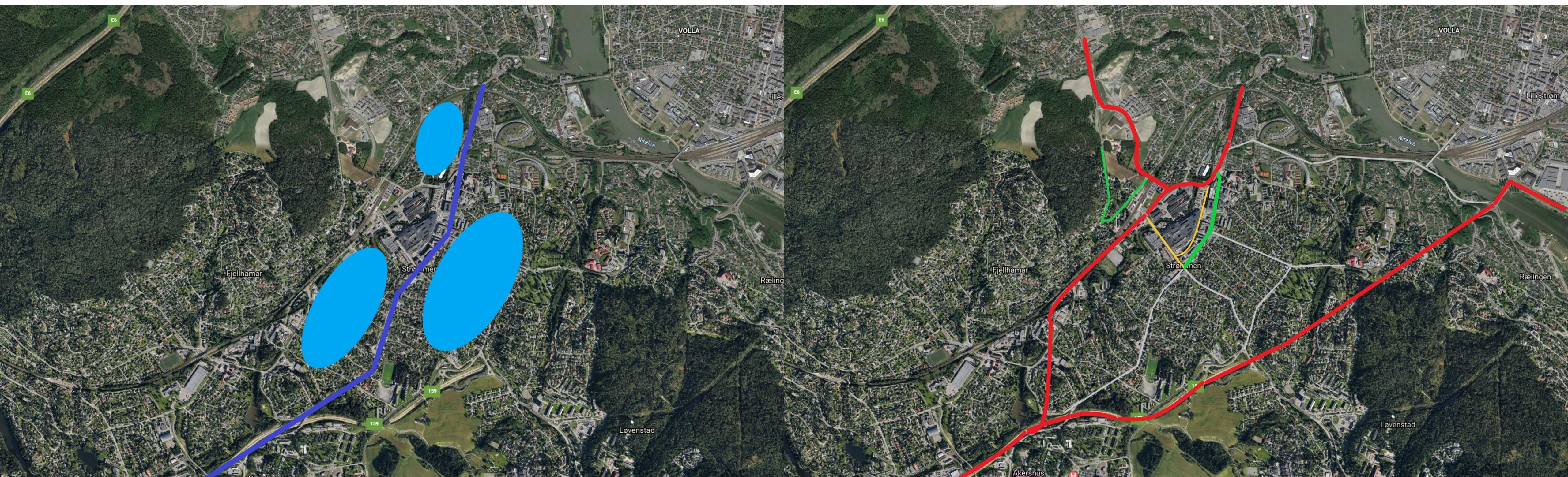
Strømsveien 5500

Gamle Strømsvei 6000

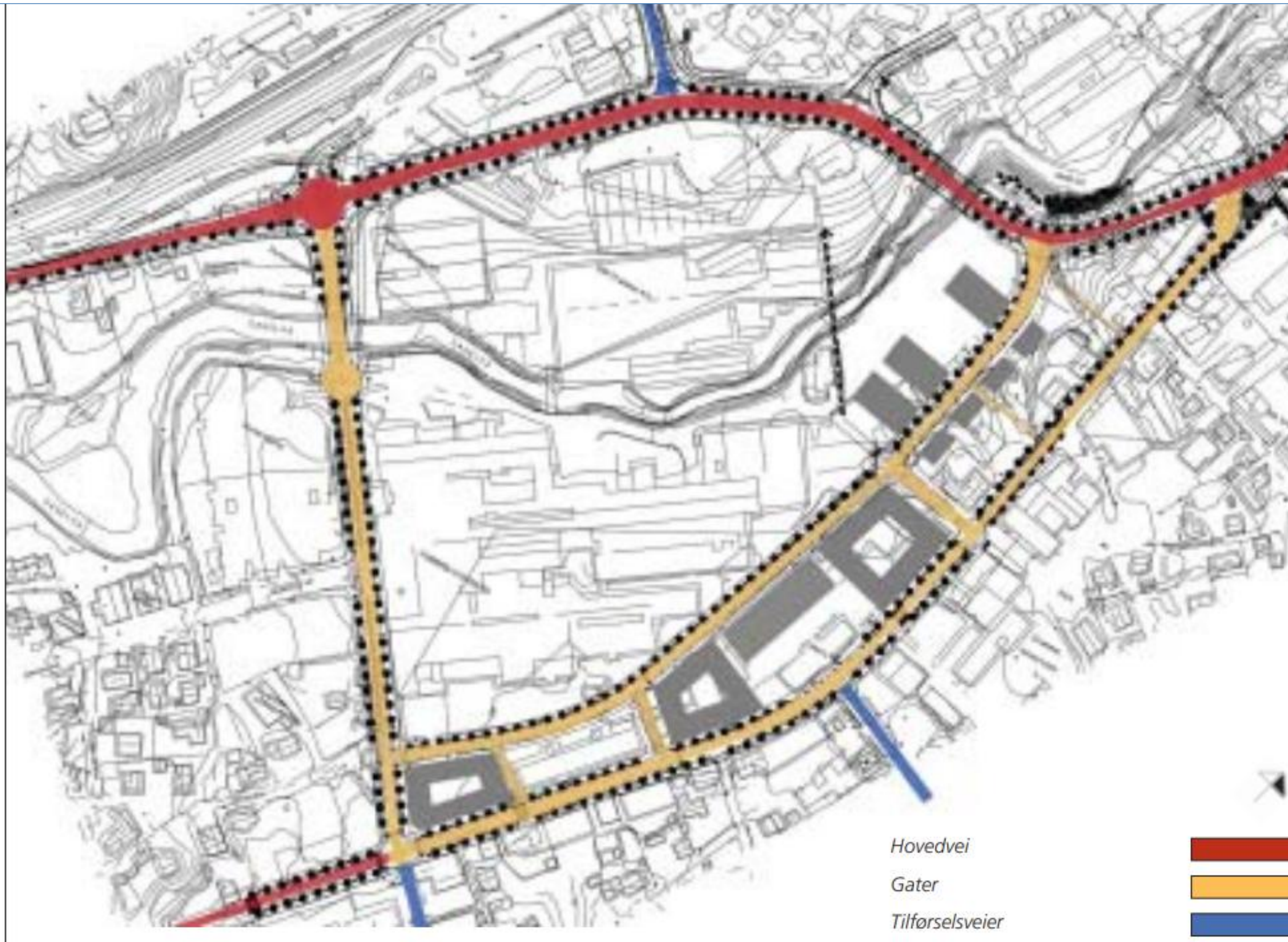
(Kjøretøy/døgn, ÅDT 2024)

Innbyggere i dag:

9.920 (4.300 i sentrum)



Formingsprogram for gater i Strømmen sentrum (2001)



6.02 GATEHIERARKI/ ORIENTERBARHET

Alle gatene i Strømmen sentrum skal gis en generell, enkel, solid og enhetlig utforming. For å understreke de enkelte gatenes funksjon og gi en god orienterbarhet i sentrum, skal allikevel hver gate ha sitt preg og utformingen skal tilpasses hver enkelt gate.

Hovedveier/ gjennomfartsveier

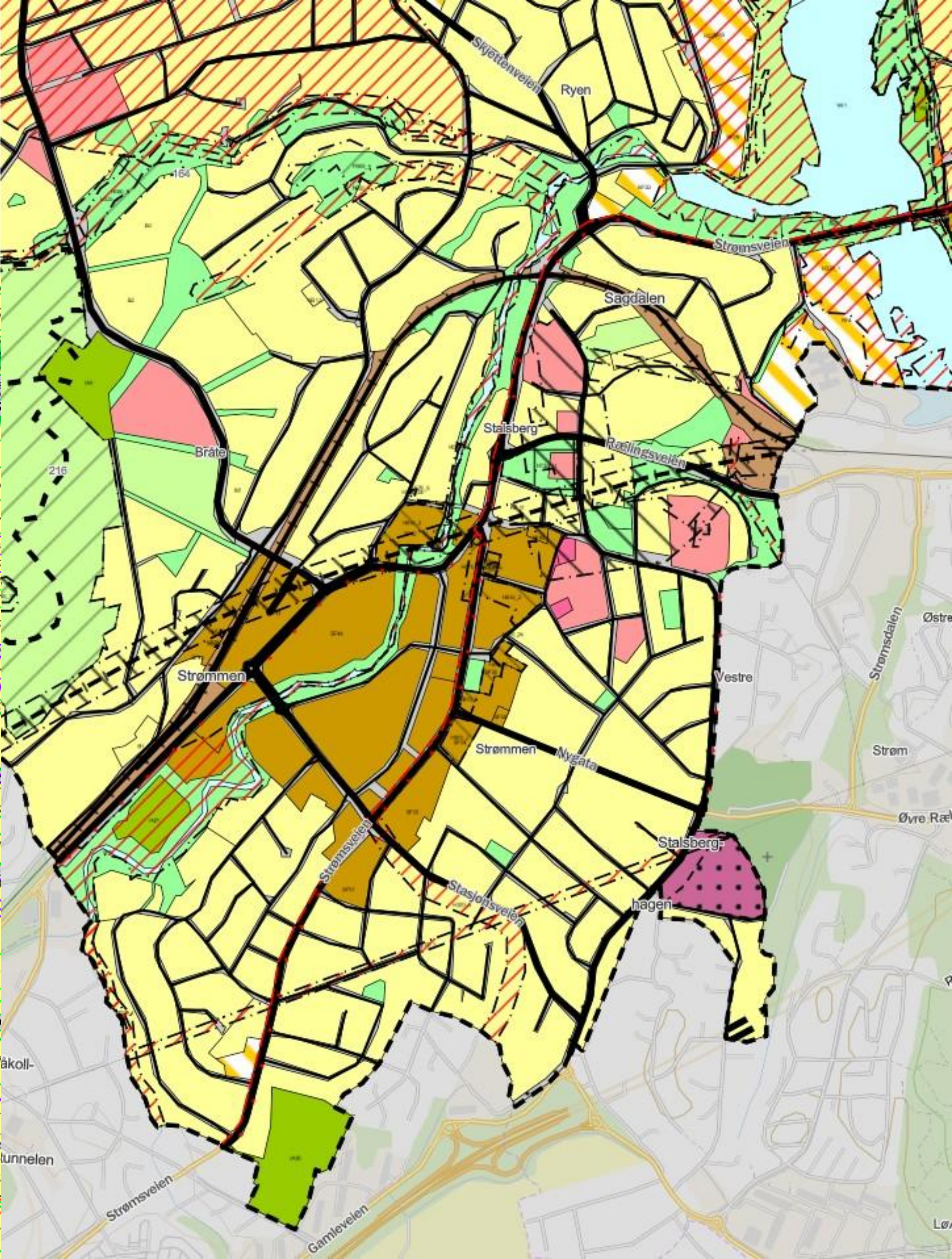
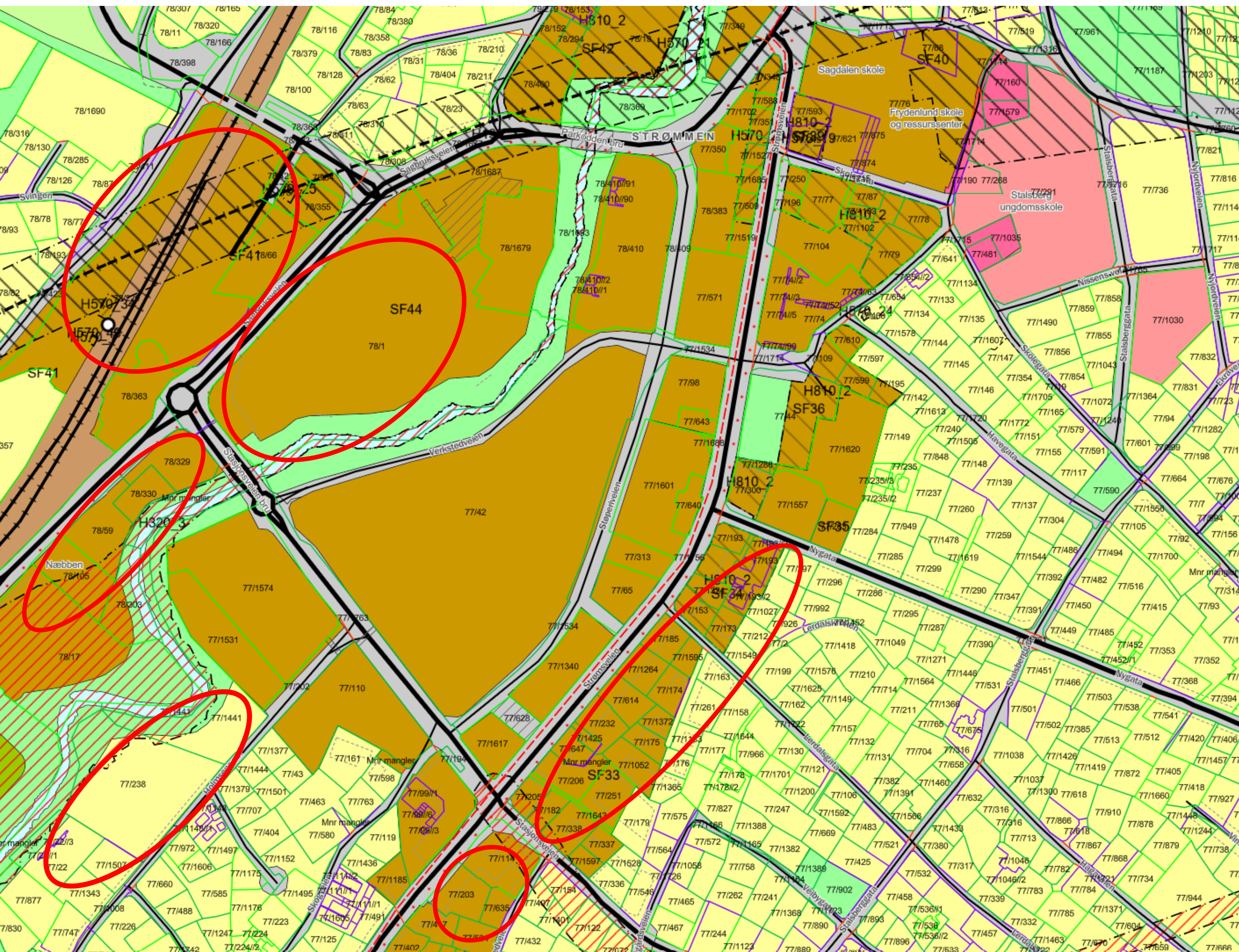
Omkjøringsveien vil bli den nye hovedveien gjennom sentrum. Den vil også bli den viktigste innfartsåren til Strømmen sentrum. I området forbi selve sentrum skal veien fungere som en gjennomkjøringsvei og transportåre.

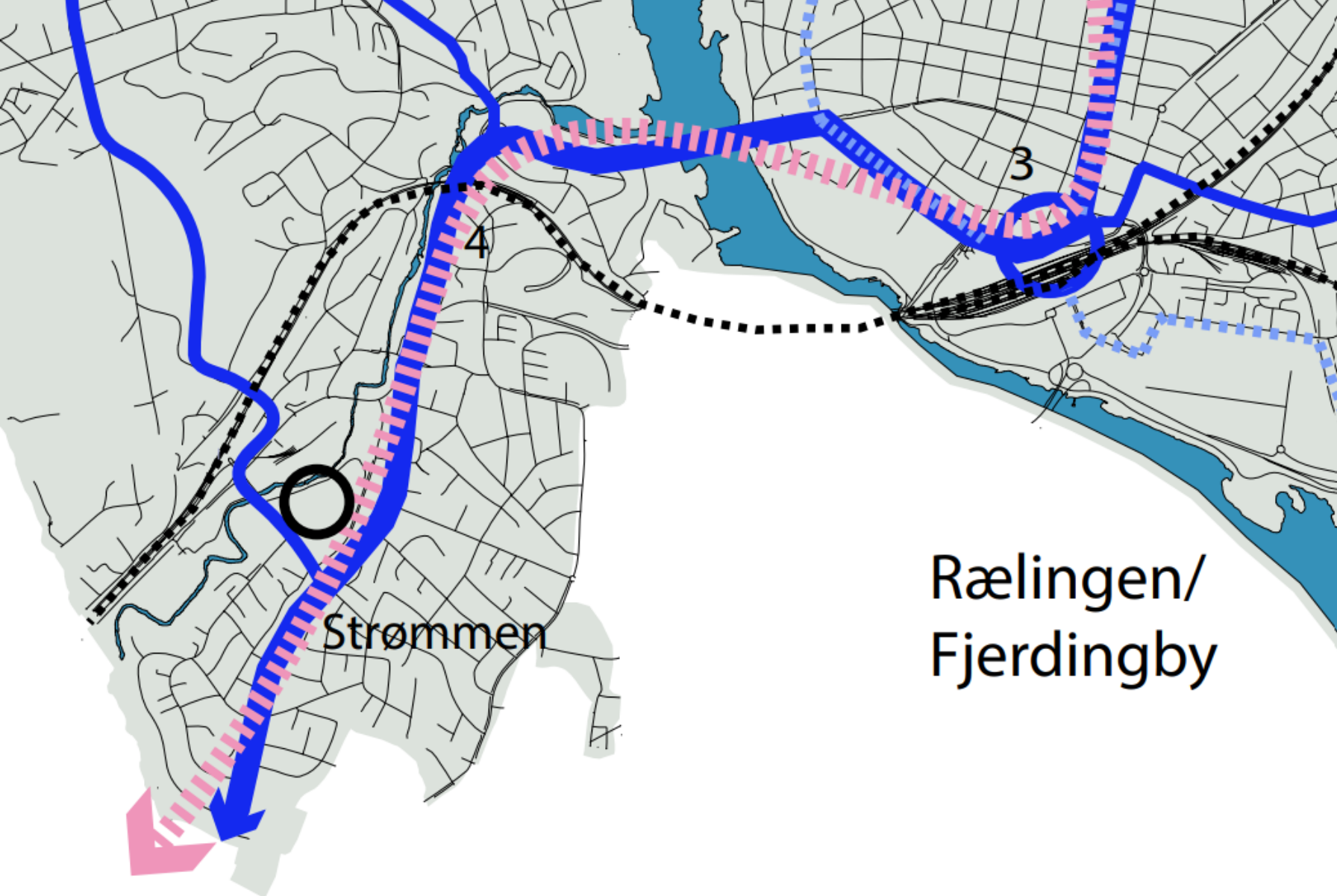
Allikevel har *Omkjøringsveien* en utforming som «snakker med stedet», - veien endrer karakter gjennom tettstedet. *Omkjøringsveien* vil sammen med *Stasjonsveien* og *Strømsveien* danne en ytre avgrensning av den indre sentrumskjernen. Veien beplantes med tosidige trekker, får tosidig belysning og egne sykkelfelt.

Omkjøringsveien får et noe mindre urbant uttrykk enn de andre gatene i sentrum.

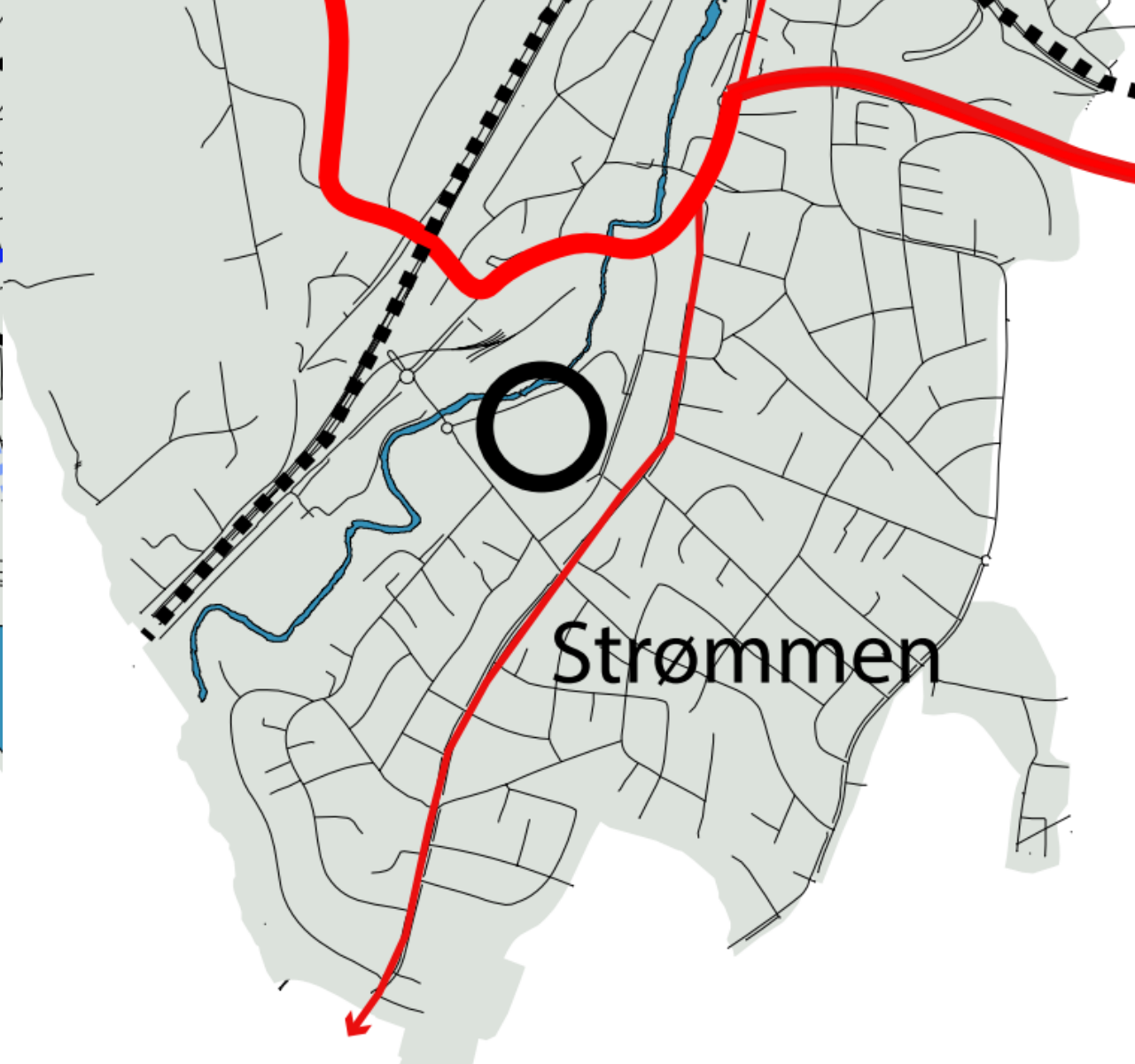
Strømsveien blir fortsatt en viktig hovedvei og innfartsåre til sentrum både fra nord og fra sør.

KPA 2023 – 2034

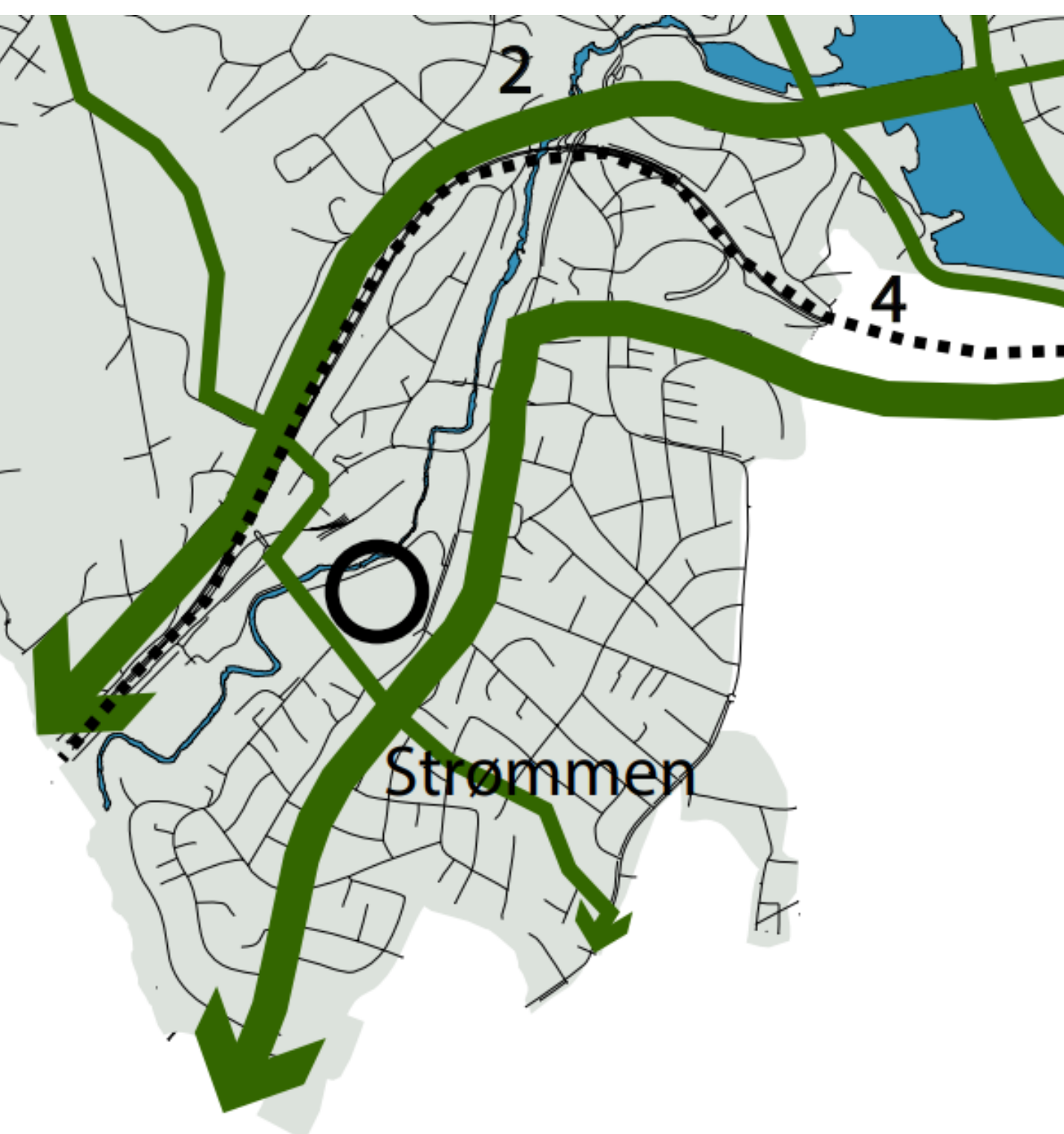




Rælingen/
Fjeringby



Strømmen



Strømmen

Delmålene bygger også opp under hovedmålet i *kommuneplanen for 2015-2026*, hvor det heter at **Skedsmo kommune skal utvikle og vedlikeholde kvaliteter som gjør den til en av landets mest attraktive bosteds- og etableringskommuner.**

Følgende strategier legges til grunn for å nå målene i samferdselsplanen:

- Legge arealutvikling til sentrale områder nær eksisterende servicetilbud og teknisk og sosial infrastruktur. Utbygging og fortetting styres til kommunens sentrale område: Lillestrøm-Strømmen-Kjeller (LSK-triangelet).
- Legge til rette for miljø- og klimavennlige samferdselsløsninger, og nedprioritere fremkommelighet for biler i områder hvor gående og syklende bør prioriteres. Det må samtidig legges til rette for gode løsninger for varetransport.
- Styrke kollektivtraséene, eventuelt på bekostning av fremkommeligheten for øvrig vegtrafikk, og spesielt i tilknytning til knutepunktene. Sørge for å bevare korridorer for fremtidig transportsystem gjennom gode og langsiktige planleggingsprosesser.
- Legge til rette for en infrastruktur som virker positivt på folkehelsen og fremmer et helsefremmende miljø med hensyn til luftforurensning, trafikkstøy og trafikksikkerhet.
- Forsterke gang- og sykkelveinettet i kommunen, og utvide vedlikehold og brøyting av gang- og sykkelveier. Legge til rette for et effektivt gang-, sykkelvegnett som binder alle byfunksjoner sammen. Sykkelrutenettet må dessuten vurderes i et regionalt perspektiv.
- Føre en aktiv parkeringspolitikk, for blant annet å styre sentrumparkering og innfartsparkering. Etablere eventuelle nye parkeringsanlegg der hovedvegnettet tangerer Lillestrøm sentrum.
- Etablere gode og lettfattelige forbindelser mellom Lillestrøm og hovedinnfartsårene.
- Legge til rette for minst mulig biltrafikk i Lillestrøm sentrum, i samband med et effektivt kollektivtilbud og et godt gang- og sykkelvegnett inn mot og gjennom byen.
- Det skal være attraktivt å gå for alle i Skedsmo. Gående skal prioriteres i byrommet. Det skal etableres attraktive gangforbindelser gjennom kommunen, og universell utforming skal legges til grunn ved utforming av tiltak.



SKEDSMO
KOMMUNE

Samferdselsplan for Skedsmo

2016-2030

Hovedmål:

Skedsmo kommune ønsker en miljøvennlig og bærekraftig areal- og transportutvikling

Delmål:

- Gjøre transportbehovet så lite som mulig
- Påvirke reisemiddelvalget bort fra bil
- Gjøre det trygt å ferdes på veiene
- Redusere ulempene ved å bo langs trafikkårene
- Bedre tilgjengeligheten for alle reisende

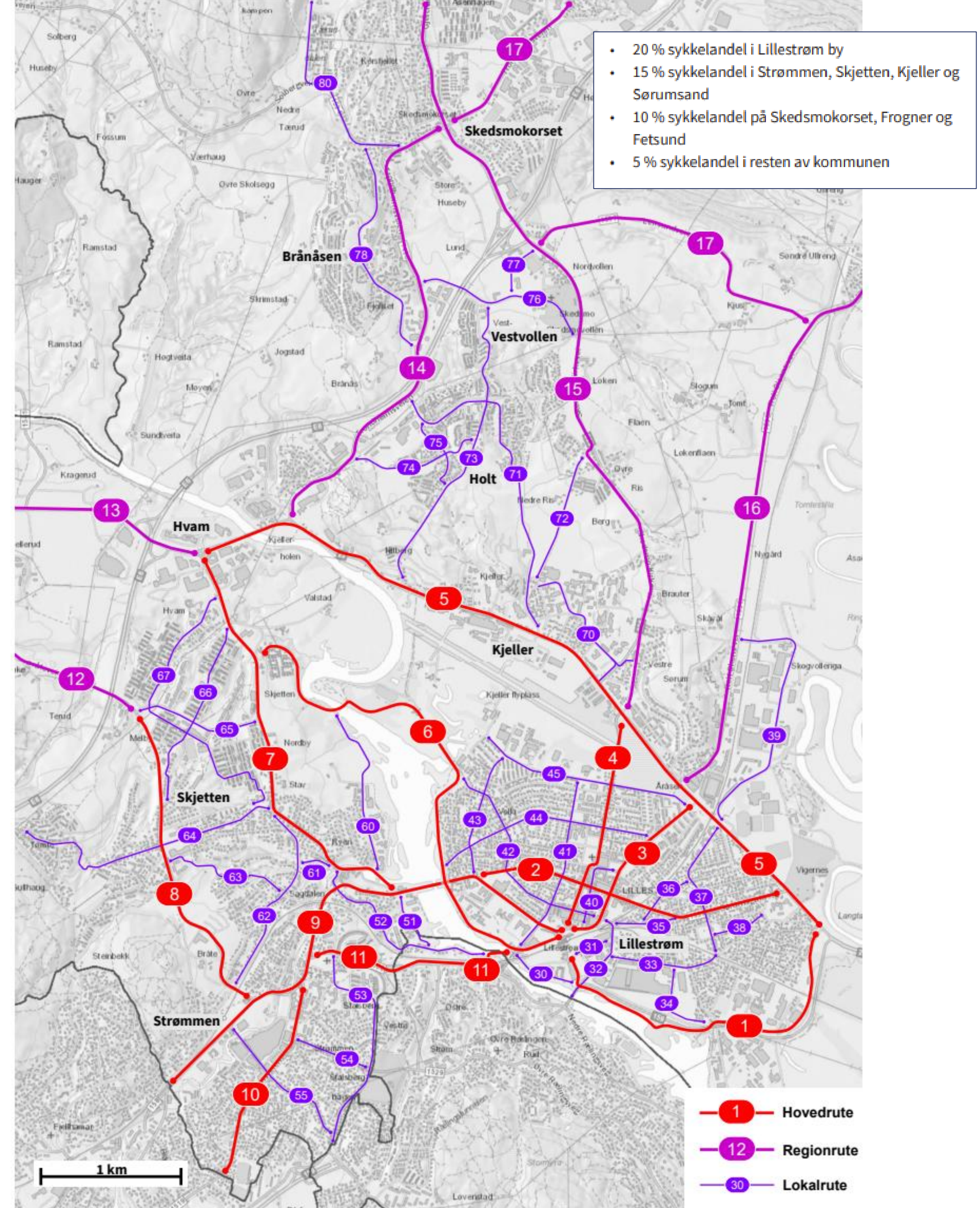
Sykkelstrategi for Lillestrøm kommune

Visjonen for sykling blir dermed:

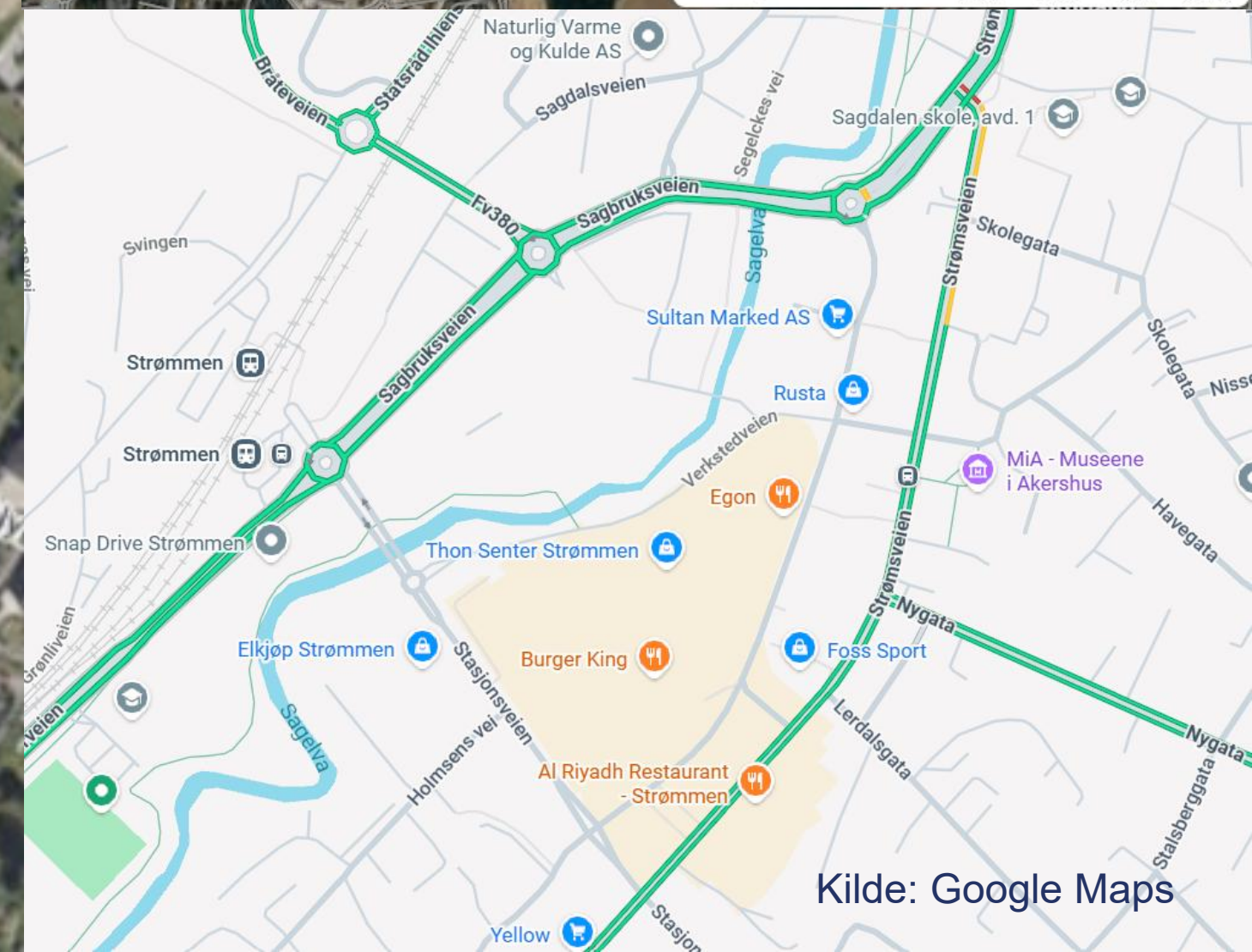
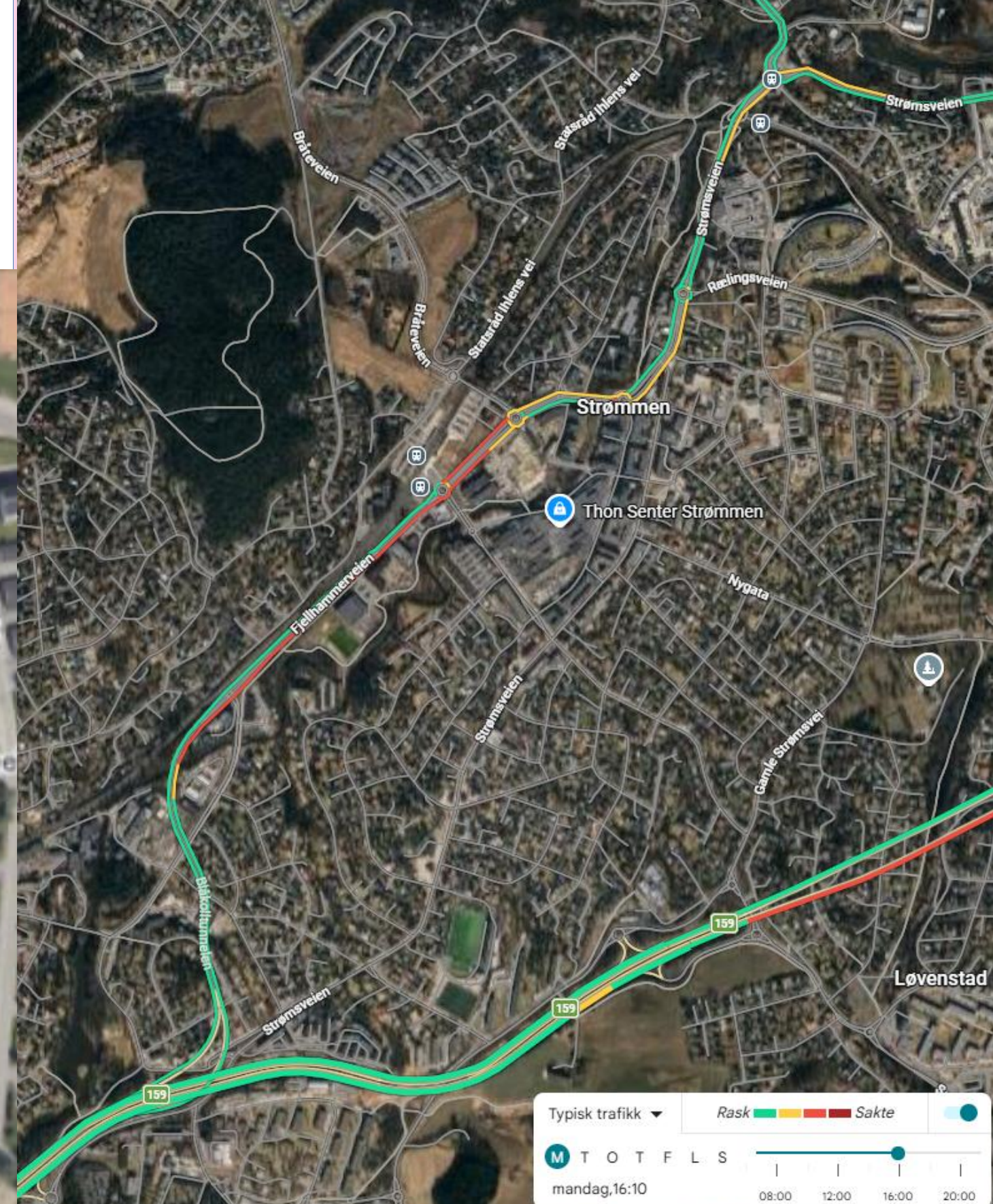
Lillestrøm skal være Norges ledende sykkelkommune

og

Lillestrøm by skal bli blant de beste sykkelbyene i Europa



Vegtrafikk på Strømmen



Veg- og gatebruksplan for Strømmen

(...) 7.2 Gatebruksplan Strømmen

Strømmen er et område i sterk vekst og med stor gjennomgangstrafikk. I forbindelse med pågående planinitiativ for fylkeskommunal **superbuss** og trasevalg for denne, anses det viktig å **ta eierskap til bruken** av gatene på Strømmen. Kommunedirektøren bes derfor om å utarbeide en **gatebruksplan for Strømmen**, og at denne legges frem til politisk behandling så snart som mulig, senest september 2025.

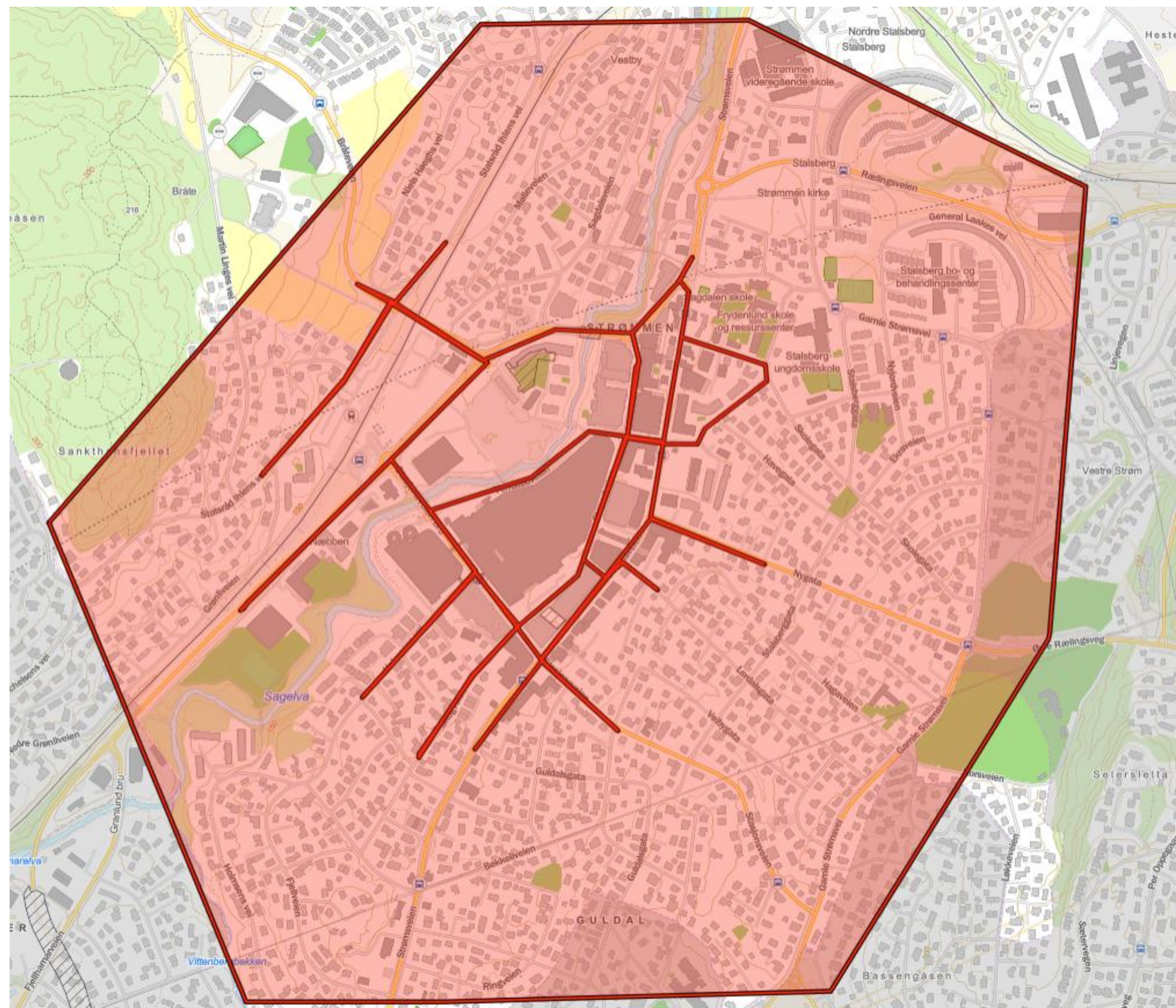
KS 79/25:

(...) Lillestrøm kommune starter opp et prosjekt om en gatebruksplan for Strømmen, som kan ivareta både behov for **bussfremkommelighet** og **andre lokale behov**. Prosjektet ledes av kommunen og gjennomføres i samarbeid med Akershus fylkeskommune. Det legges fram en sak om gatebruksplan for Strømmen i 2025.



Hva forventer vi av VGP for Strømmen?

- Det er etablert gatestruktur på Strømmen. Planen handler hovedsakelig om bruk
- Nye føringer:
 - Byutvikling siden 2001
 - Lokale interesser (medvirkning)
 - Kollektivaksen Oslo – Kjeller
 - Hovedtrasé for gs-veg
- Forventninger:
 - Oppdatert, lokalt forankret oversikt over situasjonen
 - Utgangspunkt i gjeldende planer, men oppdatert mhp nye forutsetninger
 - Vise funksjoner og mobilitet som sikrer at Strømmen opprettholdes og styrkes som et attraktivt tettsted.
 - Gi grunnlag for å prioritere og planlegge eventuelle tiltak ut fra lokale hensyn.



Prosjektet VGP Strømmen

Medvirkning:

- Viktig med god lokal medvirkning.
- Forankring med lokal vegmyndighet og Ruter.
- Sammenheng med AFKs kollektivakse Kjeller – Oslo (kort og lang sikt). Samt høystandard sykkelforbindelse Lillestrøm – Oslo.
- **>> Det må avklares om planen skal vedtas av fylkeskommunen m.fl.**

Milepeler:

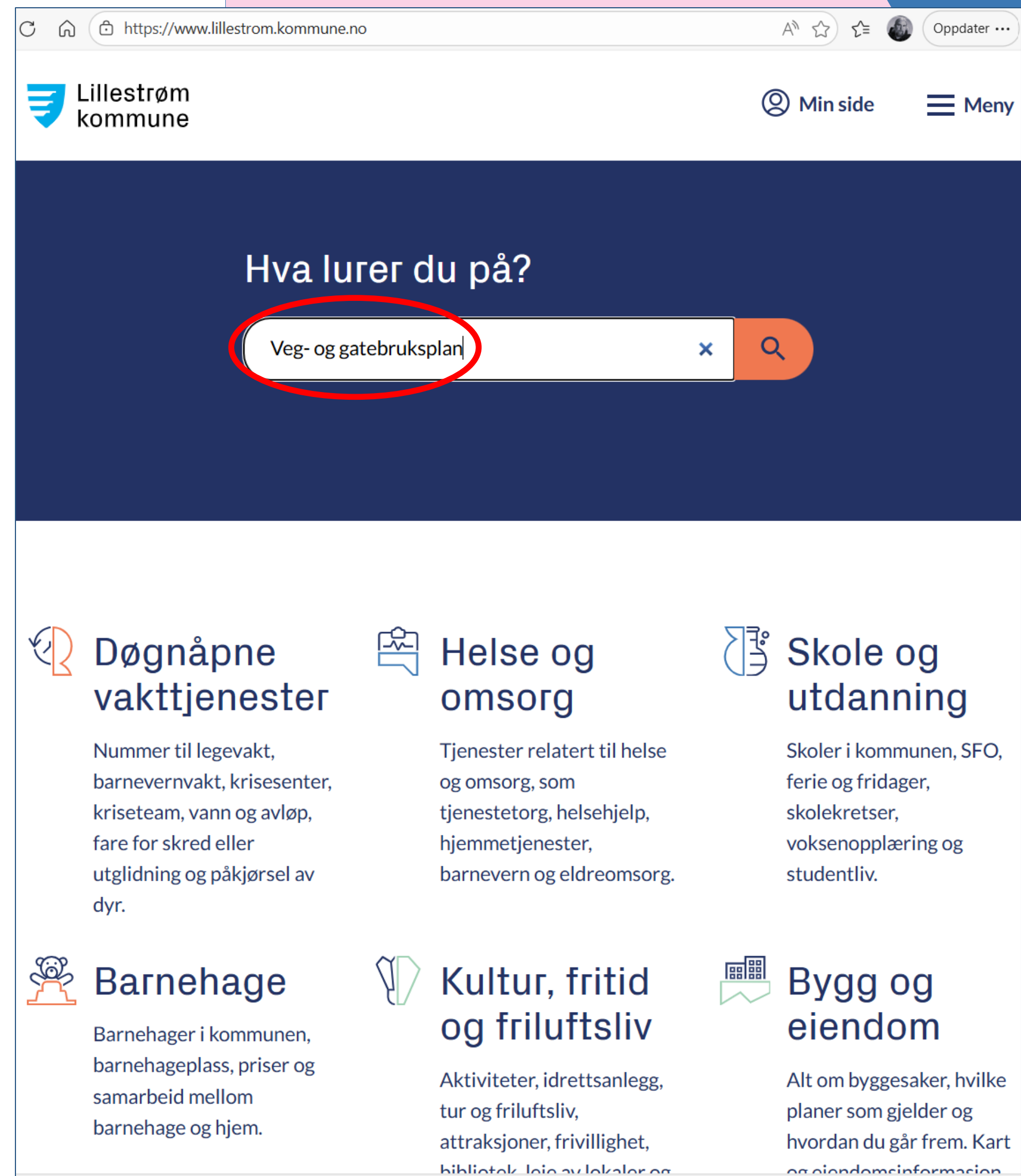
- Åpent møte 25.03.26
- Arbeidsverksted med trafikketater #2 09.04.26
- Presentasjon for formannskapet 22.04.26
- Planen publiseres juni – august
- Politisk behandling i september

Tidspunkt forleveranse:

- Utkast til veg og gatebruksplan skal leveres innen 15.05.26
- Ferdig veg og gatebruksplan skal leveres innen 15.06.26

Informasjon om veg- og gatebruksplan

- Lenke til nettside: <https://www.lillestrom.kommune.no/samfunnsutvikling/byutvikling-og-stedsutvikling/vann-og-avlopsprosjekter/ny-veg--og-gatebruksplan-for-strommen/>
- Kommunen vil være tilgjengelig i forbindelse med planarbeidet
 - Kontaktinfo på nettsiden
 - > send gjerne inn skriftlige innspill, eller ta kontakt direkte
 - Informasjon legges ut underveis i prosessen
 - Åpent kontor på Strømmen bibliotek (foreløpig 23. april)
- Innspill til planen vil bli tatt med som bakgrunnsdokumentasjon, og eventuelt innarbeidet i planen.
- Saken vil bli opplyst i forbindelse med politisk behandling.
Presentasjon av planforslaget før behandling



The screenshot shows the website for Lillestrøm kommune. The browser address bar displays <https://www.lillestrom.kommune.no>. The website header includes the Lillestrøm kommune logo, a 'Min side' button, and a 'Meny' button. The main content area features a search bar with the text 'Hva lurer du på?' above it. The search bar contains the text 'Veg- og gatebruksplan' and is highlighted with a red circle. Below the search bar, there are several service tiles with icons and text:

- Døgnåpne vaktjenester**: Nummer til legevakt, barnevernvakt, krisesenter, kriseteam, vann og avløp, fare for skred eller utglidning og påkjørsel av dyr.
- Helse og omsorg**: Tjenester relatert til helse og omsorg, som tjenestetorg, helsehjelp, hjemmetjenester, barnevern og eldreomsorg.
- Skole og utdanning**: Skoler i kommunen, SFO, ferie og fridager, skolekretser, voksenopplæring og studentliv.
- Barnehage**: Barnehager i kommunen, barnehageplass, priser og samarbeid mellom barnehage og hjem.
- Kultur, fritid og friluftsliv**: Aktiviteter, idrettsanlegg, tur og friluftsliv, attraksjoner, frivillighet, bibliotek, leie av lokaler og...
- Bygg og eiendom**: Alt om byggesaker, hvilke planer som gjelder og hvordan du går frem. Kart og eiendomsinformasjon.

Takk for oppmerksomheten